

PLOSKI ČRVI ALI PLOSKAVCI

SKUPINE:

- VRTINČARJI (mlečnobeli vrtinčar, planinski vrtinčar)
- SESAČI (veliki metljaj)
- TRAKULJE (svinjska trakulja, goveja trakulja, pasja trakulja)

VRTINČARJI

- Živijo v celinskih vodah, morjih, večina je prostoživečih.
- Opis živali: telo je sploščeno v hrbtno trebušni smeri. Nimajo ogrodja, so brez krvožilnega sistema, nimajo dihal, pline izmenjujejo skozi telesno površino, so brez pravih prebavil ali pa imajo prebavilo brez zadnjične odprtine. So plenilci manjših živali. Živčevje sestavljajo možgani in živčne vrvice. Imajo čašaste oči in posamezna čutilne celice. Razmnožujejo se spolno. V vsakem osebkju so moški in ženski spolni organi. Vrtinčarji so obojespolniki oziroma hermafroditi. Imajo dobro razvito mišičje, ki pomaga pri polzenju z migetalkami po podlagi.

Mlečnobeli vrtinčar







SESAČI

Večinoma so paraziti v vretenčarjih. Imajo sploščeno telo, ustni in trebušni prisesek, ki vodita v razvejano črevo brez izvodila. Dihalnega in krvožilnega sistema sesači nimajo razvitega. Razvito imajo mišičje in pa kutikolo, ki ščiti sesače pred prebavnimi encimi gostitelja. Razmnožujejo se spolno in so obojespolniki.

Zgradba velikega metljaja:

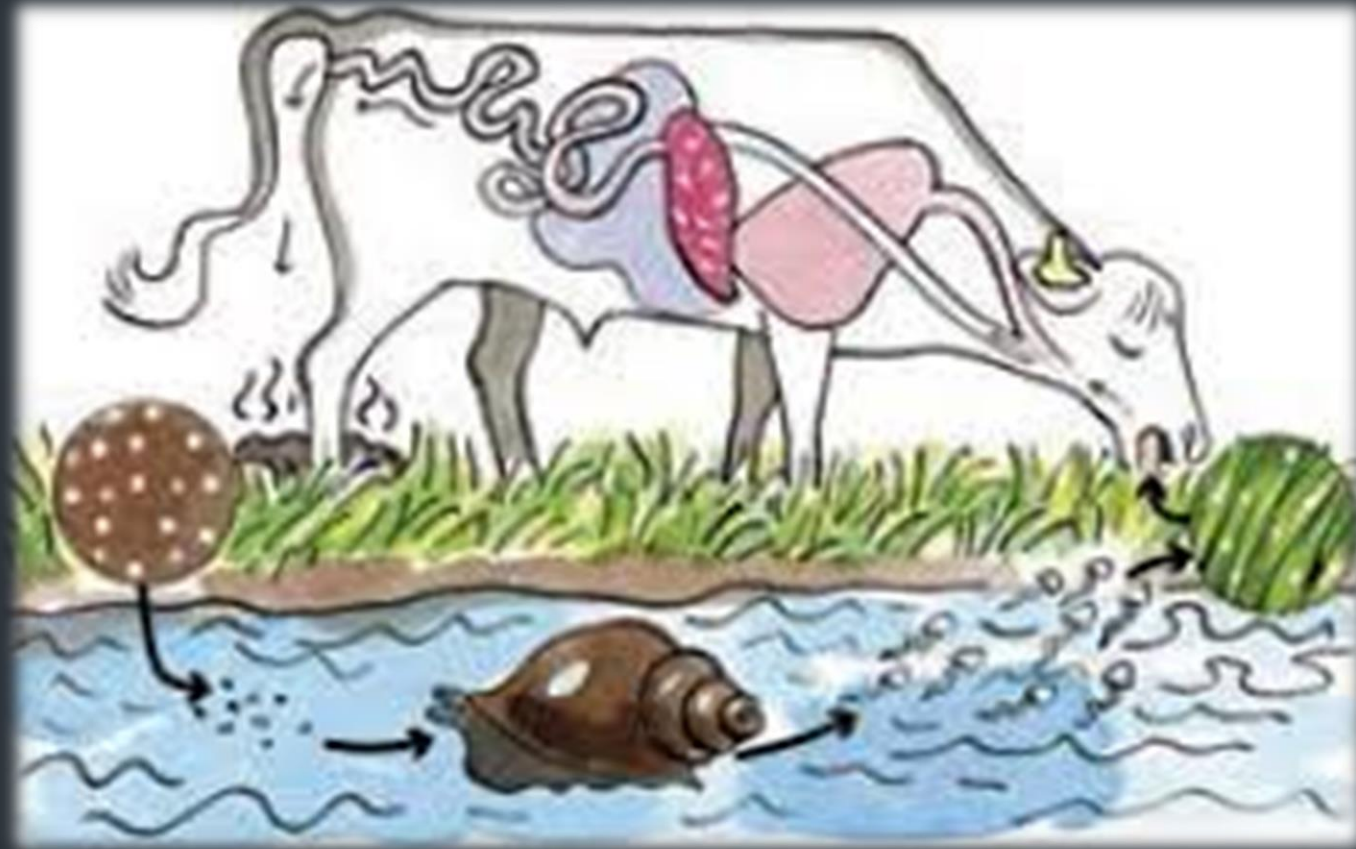


Veliki metljaj



[Ta fotografija](#) avtorja Neznana avtor je licencirana pod imenom [CC BY-SA](#)


Razvojni krog velikega metljaja



TRAKULJE

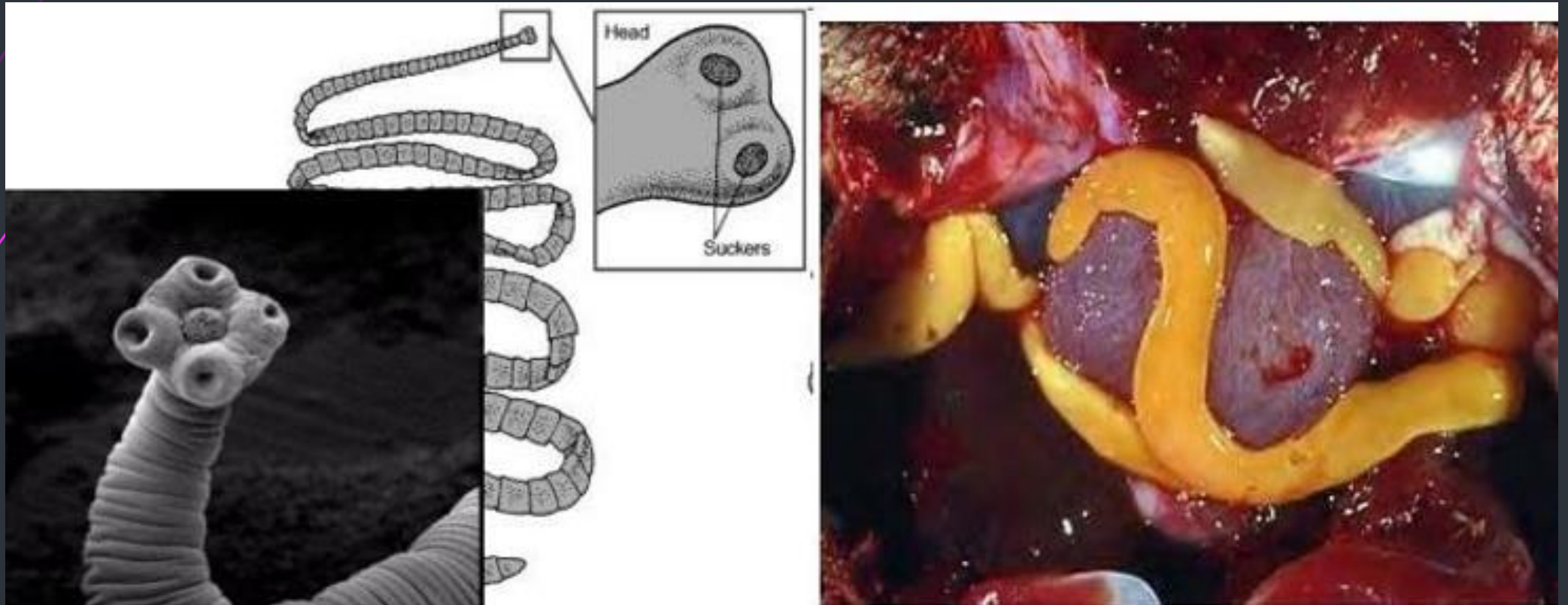
Živijo v gostiteljskih organizmih. Npr:

- svinjska trakulja,
- goveja trakulja,
- pasja trakulja

- 
- Ker živijo na račun gostitelja, je njihovo telo temu prilagojeno. Imajo kožo s ugreznjeno povrhnjico in dobro razvito kutikulo, ki ščiti trakuljo pred prebavnimi encimi gostitelja. Hranilne snovi vsrkavajo skozi telesno površino.
 - Imajo preprosto izločalo in enostaven živčni sistem. Čutil nimajo.
 - Razmnožujejo se spolno, so obojespolniki.



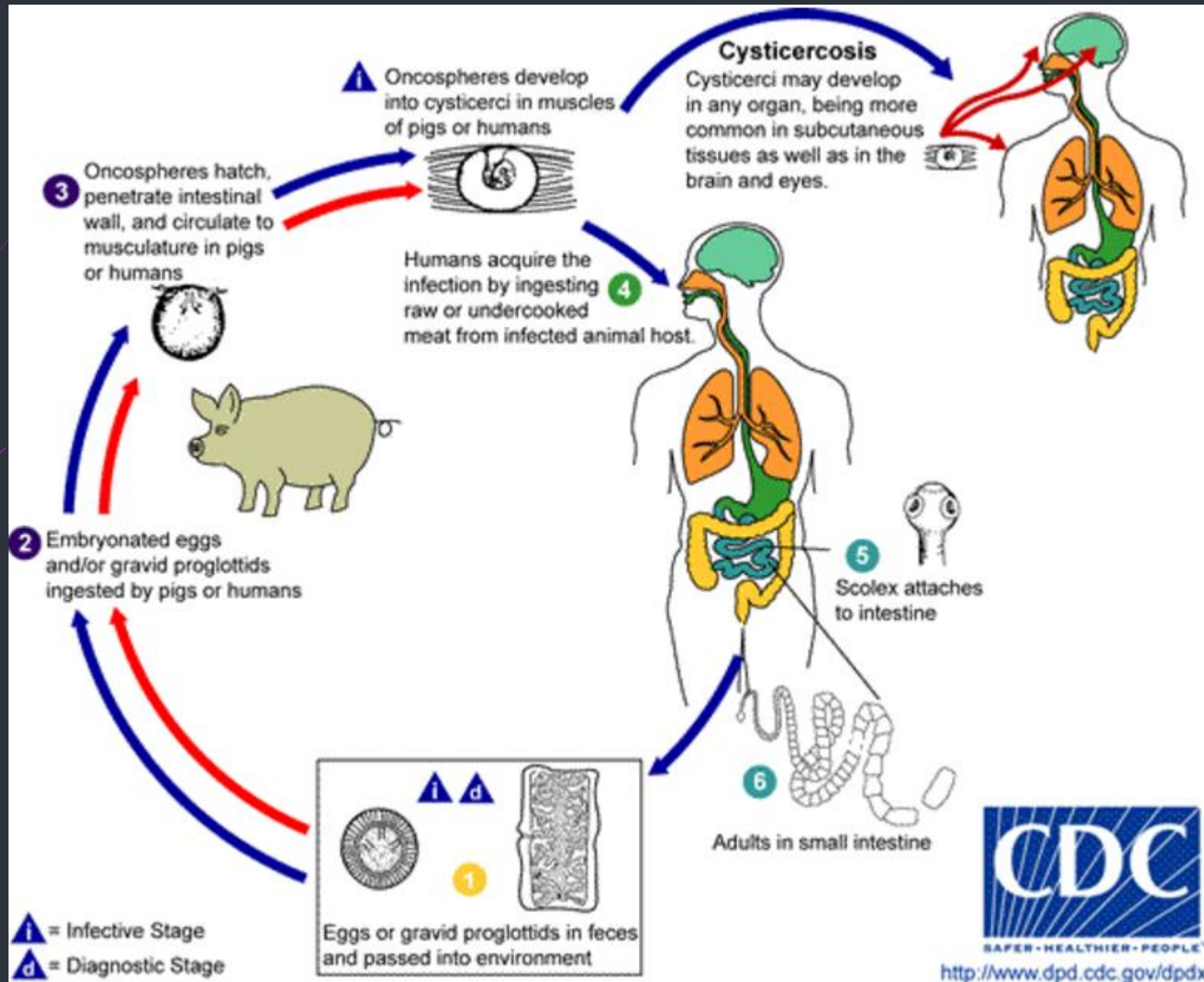
Zgradba trakulje





Npr:
svinjska trakulja ali goveja trakulja.

Odrasla trakulja živi v tankem črevesu
človeka. Vmesni gostitelj je svinja ali govedo.



POSEBNOSTI:

človeku najbolj nevarna je pasja trakulja, ki povzroča ehinokokozo.

Odrasla trakulja živi v psu. V odrivkih se razvijejo jajčeca, ki pridejo s pasjimi iztrebki na prosto. Z njimi se lahko okužijo prašiči, ovce, ljudje. Potujoča ličinka se razširja s krvjo vmesnega gostitelja. Pes se okuži z neprekuhanim mesom zaklanih živali.



-

Ekološki pomen ploskih črvov:

- predstavljajo veliko skupino notranjih parazitov (povzročajo namreč huda črevesna in krvna obolenja), posledično so zelo pomembni pri vzdrževanju ravnovesja v naravi;
 - prosto živeči vrtinčarji so plenilci;
- evolucijsko gledano so pomembni, saj naj bi se iz njihovih skupnih prednikov razvile višje živalske skupine.



VALJASTI ČRVI ALI VALJAVCI

so drobni, lahko pa tudi do nekaj centimetrov dolgi vodni ali kopenski organizmi z valjastim telesom. Pogosto so prisotni v kapljici vode iz dna mlake. Nekateri so pomembni zajedavci živali in ljudi. Imajo črevo, ki se začne z usti in konča z zadnjično odprtino. (gliste)

Kotačniki so mikroskopsko majhni organizmi, ki se premikajo z vencem lovk. Z njimi se hranijo ličinke rib.

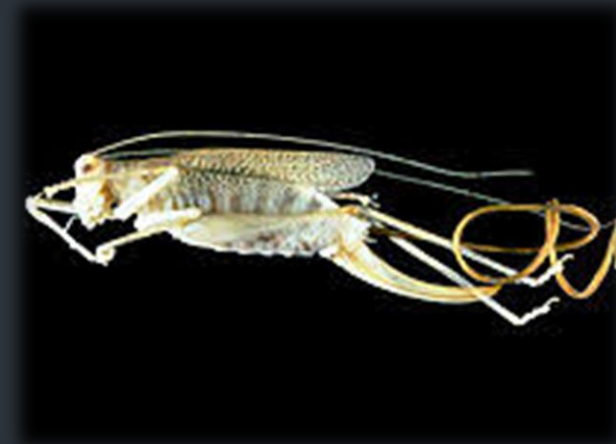
SKUPINE:

➤ Žive niti

➤ Gliste

➤ Kotačniki

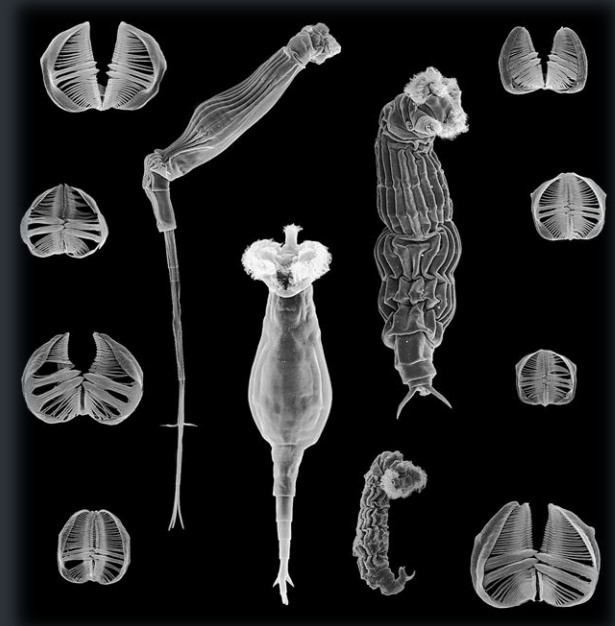
Žive niti



Gliste



Kotačníci:



Ekološki pomen valjastih črvov:

- med seboj so zelo različni in imajo različen ekološki pomen;
- kotačniki so predvsem majhni vodni plenilci in tvorijo sladkovodni plankton;
- mnoge vrste glist sodelujejo pri razkrajanju organskih snovi.